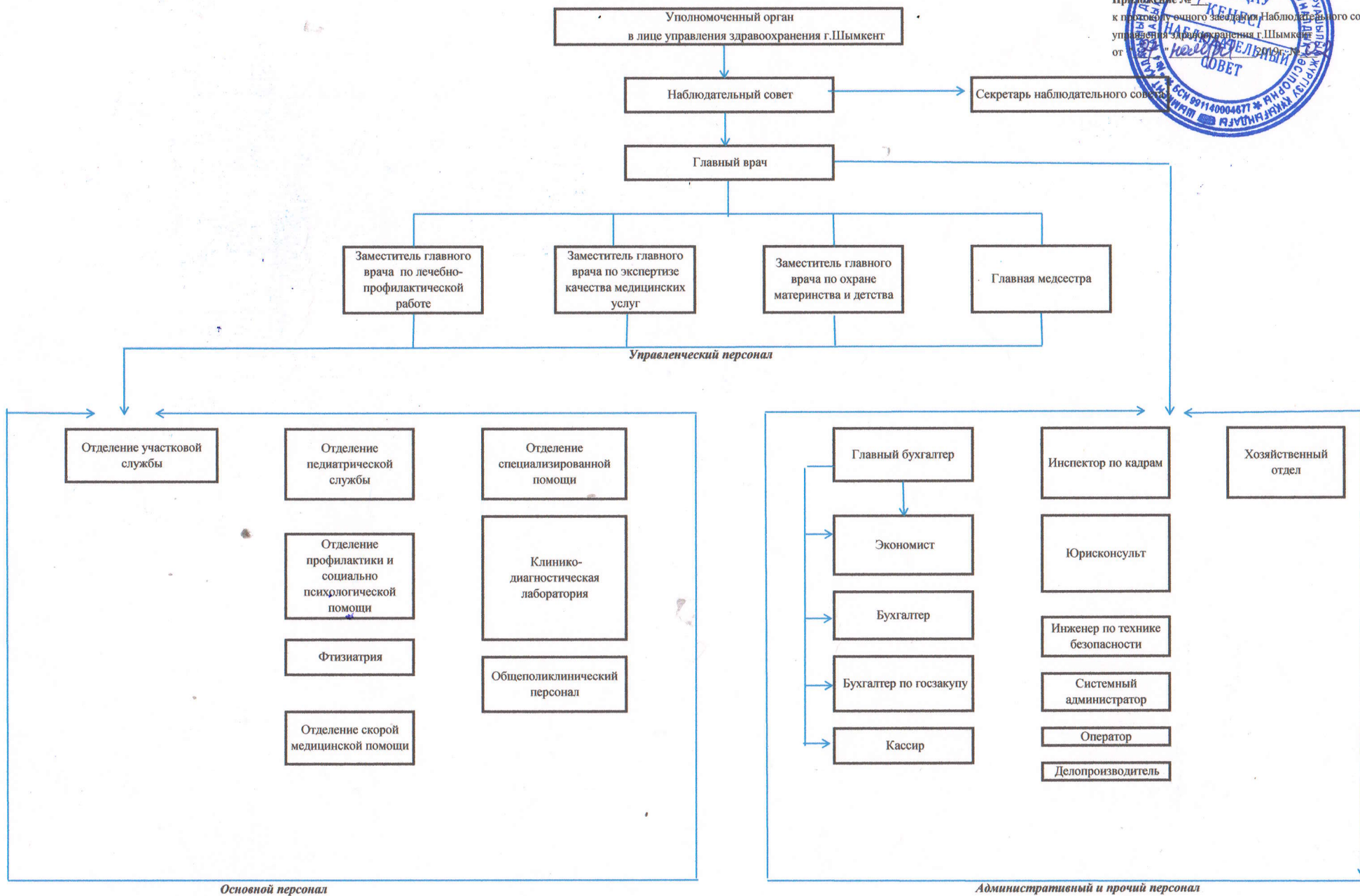


Организационная структура ГКП на ПХВ "Городская поликлиника №4" УЗ г.Шымкент

УТВЕРЖДЕНА
 решением Наблюдательного совета
 ГКП на ПХВ "Городская поликлиника №4"
 управления здравоохранения г.Шымкент
 Приложение № _____
 к протоколу очного заседания Наблюдательного совета
 управления здравоохранения г.Шымкент
 от _____



Основной персонал

Административный и прочий персонал